



**ATELIERS DE CONSTRUCTIONS ÉLECTRIQUES
DE LYON ET DU DAUPHINÉ**

CAPITAL : 35.000.000 DE FRANCS

MATÉRIEL ÉLECTRIQUE GRAMMONT
APPAREILLAGE MALJOURNAL & BOURRON



**CHAUFFAGE
ÉLECTRIQUE**

SERVICES ADMINISTRATIFS & COMMERCIAUX
SERVICES D'EXPORTATION :

10, Rue d'Uzès, 10 — PARIS

ADRESSE TÉLÉGRAPHIQUE : LYONDAUPHI-PARIS

TÉLÉPHONE

CENTRAL 19.43 & 21.85 - GUTENBERG 00.54 - INTER SPÉCIAL 132

USINES A LYON

160 et 220, Route d'Heyrieux

ADRESSE TÉLÉGRAPHIQUE : ECEGE-LYON

TÉLÉPHONE : VAUDREY 39-21 ; 39-22 ; 39-23 ; 39-24

IMMATRICULATION N° 2.857 AU REGISTRE DU TRIB. DE COMMERCE DE LYON

SEPTEMBRE 1924

TARIF N° 63^{bis}





CHAUFFAGE ÉLECTRIQUE

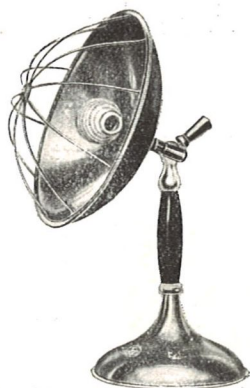
RADIATEURS A FEU VISIBLE

Ces **radiateurs** donnent, aussitôt après leur mise en circuit, une chaleur rayonnée agréable et saine.

Leur emploi est particulièrement indiqué :

1° Lorsqu'en raison soit de la dépense consentie pour la consommation, soit du calibre du compteur ou limiteur, soit des sections des canalisations, la puissance dont on dispose est faible comparativement aux dimensions des locaux à chauffer (à titre indicatif : au-dessous de 25 watts par mètre cube).

2° Lorsque les locaux à chauffer ne sont occupés que de façon intermittente.



16800 - 16800 bis - 16800 ter

- 16800.** — Radiateur électrique portatif à réflecteur parabolique cuivre rouge orientable. Pied lourd en laiton nickelé, grillage protecteur.
Consommation (à préciser à la commande) : 440 ou 550 watts.
Voltage : 100 à 130.
Prix, avec fiches 98 »
Élément de rechange pour n° 16800.
Prix..... 20 »
Échange d'un élément neuf contre un élément usagé rendu avec le corps réfractaire intact.
Prix de l'échange 12 40
- 16800 bis.** — C/N° 16800, mais pour 150 ou 220 volts.
Consommation : 440 ou 550 watts.
(Voltage et wattage à préciser à la commande).
Prix avec fiches..... 102 »
Élément de rechange pour n° 16800 bis
Prix..... 24 30
Échange d'un élément neuf contre un élément usagé rendu avec le corps réfractaire intact.
Prix de l'échange..... 15 20
- 16800 ter.** — C/N° 16800, mais pour 100-130, 150 ou 220 volts.
Consommation : 660, 770 ou 1.000 watts.
(Voltage et wattage à préciser à la commande).
Prix, avec fiches 110 »
Élément de rechange pour n° 16800 bis et 16800 ter.
Prix..... 32 »
Échange d'un élément neuf contre un élément usagé rendu avec le corps réfractaire intact.
Prix de l'échange 20 »

Voir également plus loin :

Nos Radiateurs à feu visible " THERMO-QUARTZ "

En préparation :

Radiateurs paraboliques " THERMOWATT "



RADIATEURS A FEU VISIBLE " THERMO-QUARTZ "



216801-2

- 216801-2. — Radiateur électrique parabolique portatif « thermoquartz » modèle extra grand et extra puissant, inclinaison réglable par vis hélicoïdale.
Consommation : 1000 watts.
Voltage (à préciser) : 110 ou 220 volts.
Prix..... 190 »

- 216803-4. — Élément de rechange pour 216801-2.
Prix..... 63 50

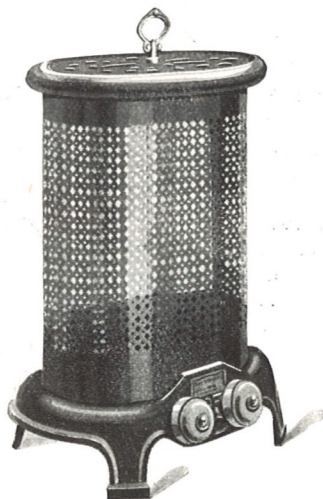
16700. — Radiateur « thermo-quartz », forme ronde, (Séries 1 à 4) hauteur 53 $\frac{c}{m}$, diamètre du socle 26 $\frac{c}{m}$, à 4 éléments chauffants incandescents en silice fondue, socle fonte nickelée, habillage tôle perforée nickel brillant ou aluminium, poignée à la partie supérieure.
Puissance : 900 ou 1350 watts.
Se livre pour voltage compris entre 100 et 130 volts, 200 et 250 volts.
(Puissance et voltage à préciser à la commande).
Prix, complet..... 120 »



16700

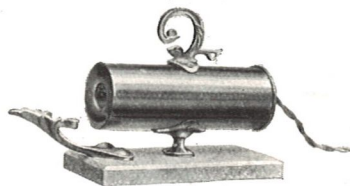
16710. — Radiateur « thermo-quartz », réglable, forme (Séries 7 à 10) elliptique, hauteur 60 $\frac{c}{m}$, largeur 43 $\frac{c}{m}$, profondeur 30 $\frac{c}{m}$, à 8 éléments chauffants incandescents en silice fondue, exécution comme ci-dessus. Réglage par interrupteurs au socle.
Puissance 1800 ou 2700 watts.
Se livre pour voltage compris entre 100 et 130 volts, 200 et 250 volts.
(Puissance et voltage à préciser à la commande).
Prix, complet..... 310 »

16720. — Élément de rechange, instantanément remplaçable, pour nos 16700 et 16710. (Rappeler les indications portées sur le culot.)
Prix..... 20 20



16710

CHAUFFE-FER A FRISER



17020

17020. — Chauffe-fer à friser, corps nickelé poli sur socle marbre, anse et support de fer bronze fondu nickel poli ouvrage diamètre intérieur 20 $\frac{m}{m}$.
Consommation : 150 watts.
Voltage : 100-130 volts (ne se construit pas pour autres tensions).
Prix, avec 2 mètres de fil souple connecté... 47 »



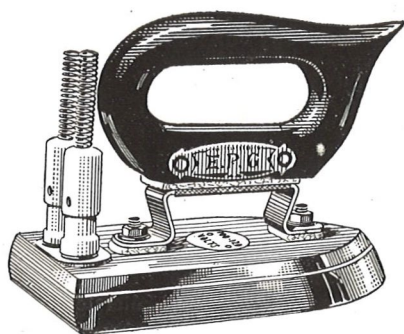
FERS A REPASSER

Le fer à repasser électrique, surtout le fer type « Ménage », est sans conteste le plus populaire et le plus répandu des appareils de chauffage électrique.

Nous construisons deux modèles de fer « Ménage ».

Notre fer « E. P. G. » se recommande comme le fer de qualité vendu au plus bas prix.

Notre fer « Thermowatt » est le fer de luxe vendu au prix d'un fer ordinaire.



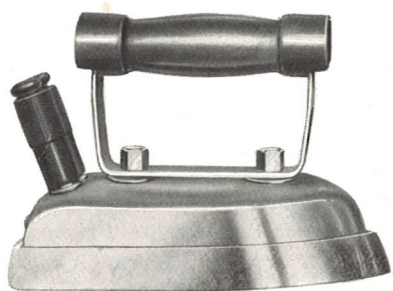
13600-13600 bis

FER A REPASSER MÉNAGE « E. P. G. »

13600. Fer à repasser Ménage E. P. G., semelle fonte nickel poli, poignée fermée en bois dur verni, corps de chauffe de longue durée facilement remplaçable. Poids 1 k. 700. Consommation 240 watts. Livré avec fiches porcelaine.
Voltage 100 à 130 volts..... 23 80
- 13600 bis. Le même, voltage 200 à 250 volts..... 23 80

FER A REPASSER MÉNAGE

« THERMOWATT »



13609A à 13612A

- 13609A. Fer à repasser ménage « Thermowatt ». Semelle fonte et coquille acier emboutie nickel poli, poignée droite en bois dur verni, plaque de pression et plaque de lest intérieures en fonte. Corps de chauffe facilement remplaçable et d'une robustesse mécanique et électrique à toute épreuve. Fini et présentation irréprochables. Poids 2 k. 200. Consommation 275 watts. Livré avec fiches en isolant synthétique incassable et infusible.
Voltage 90 à 105 volts..... 31 75
- 13610A. Le même, voltage 105 à 120 volts..... 31 75
- 13613A. Le même, voltage 120 à 135 volts..... 31 75
- 13611A. Le même, voltage 130 à 150 volts..... 31 75
- 13612A. Le même, voltage 190 à 220 volts..... 31 75



FER A REPASSER MÉNAGE « THERMOWATT »

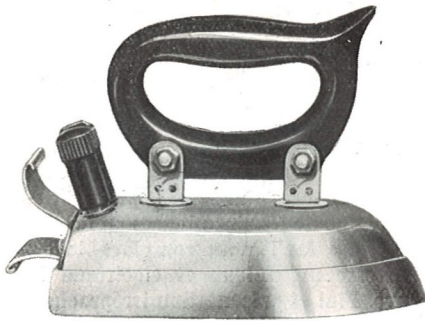
(SUITE)



13609A bis à 13612A bis

- 13609A bis. Fer à repasser ménage « Thermowatt ». Comme 13609A, mais avec **repose-fer** faisant corps avec le fer, et évitant de brûler le linge pendant la préparation ou les arrêts du travail, pour 90 à 105 volts..... 35 »
- 13610A bis. *Le même*, pour 105 à 120 volts..... 35 »
- 13613A bis. *Le même*, pour 120 à 135 volts..... 35 »
- 13611A bis. *Le même*, pour 130 à 150 volts..... 35 »
- 13612A bis. *Le même*, pour 190 à 220 volts..... 35 »

- 13609B. Fer à repasser ménage « Thermowatt ». Semelle fonte et coquille acier emboutie nickel poli, **poignée fermée** en isolant synthétique incassable et infusible, avec **repose fer** faisant corps avec le fer et évitant de brûler le linge pendant la préparation ou les arrêts du travail, plaque de pression et plaque de lest intérieures en fonte. Corps de chauffe facilement remplaçable et d'une **robustesse mécanique et électrique à toute épreuve. Fini et présentation irréprochables.** Poids 2 k. 200. Consommation 275 watts. Livré avec fiches en isolant synthétique incassable et infusible. Voltage 90 à 105 volts..... 39 75
- 13610B. *Le même*, pour 105 à 120 volts..... 39 75
- 13613B. *Le même* pour 120 à 135 volts..... 39 75
- 13611B. *Le même*, pour 130 à 150 volts..... 39 75
- 13612B. *Le même*, pour 190 à 220 volts..... 39 75



13609B à 13612B

Nous attirons l'attention sur ce qu'en raison de la robustesse de nos corps de chauffe leur latitude d'utilisation est considérable. Il est par conséquent toujours possible de trouver le fer correspondant exactement soit aux disponibilités en énergie (calibre du compteur ou du limiteur) soit à la nature du travail à effectuer. L'emploi de notre Thermowatt ménage n'est pas ainsi limité aux usages domestiques : il remplace avantageusement pour quantité de travaux industriels les divers fers dits d'Atelier.

Ci-après un tableau des wattages absorbés par les divers types sous différents voltages.



FERS " THERMOVATT "

TABLEAU DES WATTS ABSORBÉS SOUS DIFFÉRENTES TENSIONS D'UTILISATION

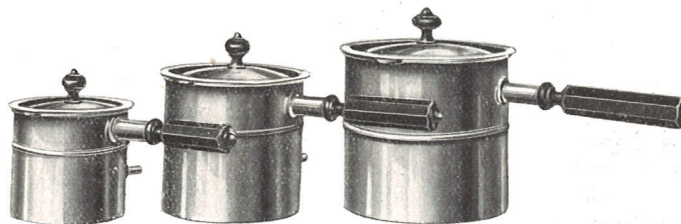
TYPE D'ÉLÉMENT Volts	TENSION D'UTILISATION (Volts.)																					
	80	90	95	100	105	110	115	120	125	130	135	140	150	160	170	180	190	200	210	220	230	240
90-105	200	250	275	300	330	370	400	—	—	—	—	—	—	—	—	—	—	—	—	—	—	—
105-120	—	—	—	230	250	275	300	330	350	380	—	—	—	—	—	—	—	—	—	—	—	—
120-135	—	—	—	—	—	215	230	250	275	300	320	340	400	—	—	—	—	—	—	—	—	—
130-150	—	—	—	—	—	—	—	—	220	240	260	275	310	360	400	—	—	—	—	—	—	—
190-220	—	—	—	—	—	—	—	—	—	—	—	—	—	—	—	230	250	275	300	330	360	400

BOUILLOIRES

Nos bouilloires « Thermowatt » sont d'une conception et d'une construction hors de pair.

Sauf négligences répétées provoquant le fonctionnement à sec par trop prolongé, leur durée est illimitée.

Exécution : laiton extra-fort nickelé brillant. Bec verseur ne laissant pas le liquide suivre la paroi, même avec la bouilloire pleine. Poignée amovible vissant à gauche. Fini et présentation irréprochables.



17000-17001-17002

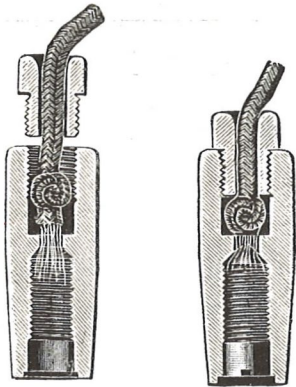
- 17000.** Bouilloire « Thermowatt », 1/4 de litre, 250 watts. Voltage (à préciser sur la commande) : 110, 150 ou 220 volts. Prix, avec fiches 42 25
- 17001.** Bouilloire « Thermowatt » 1/2 litre, 300 watts. Voltage (à préciser sur la commande) : 110, 150 ou 220 volts. Prix, avec fiches 49 50
- 17002.** Bouilloire « Thermowatt » 1 litre, 450 watts. Voltage (à préciser sur la commande) : 110, 150 ou 220 volts. Prix, avec fiches 57 50

En raison des considérations exposées plus haut, nous ne fournissons pas le corps de chauffe de rechange pour nos bouilloires. Nous effectuons le remplacement en usine des corps de chauffe mis accidentellement hors service, aux prix ci-dessous ;

1/4 20 60 | 1/2 23 70 | 1 litre 27 75

FERS ET BOUILLOIRES " THERMOWATT "

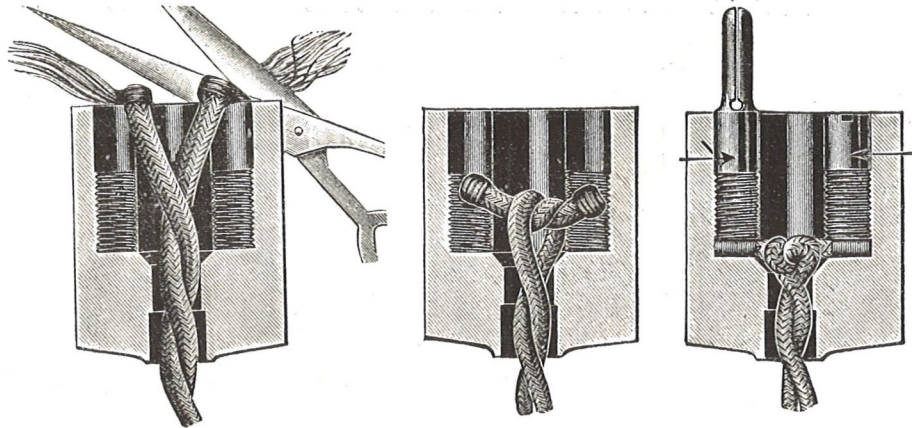
MONTAGE DE LA FICHE SIMPLE



Faire un nœud très serré et dénuder le fil souple de 12 à 15 $\frac{m}{m}$ environ. Faire pénétrer le fil dénudé en le tortillant.

Visser le raccord terminus ; visser la douille conique en cuivre qui pincera le fil dénudé.

MONTAGE DE LA FICHE DOUBLE



Enrouler de 1 tour les fils métalliques pour arrêter la soie. Couper les fils débordant.

Faire un nœud, écarter les fils et les tirer en les guidant dans leurs emplacements respectifs.

Visser les broches serre-fils. (Remarquer le bon contact par l'emploi de la douille ou de la broche qui viennent faire pression sur une grande surface de fils.)

PIÈCES DE RECHANGE

POUR FERS ET BOUILLOIRES " THERMOWATT "

	PRIX
	La pièce
13603. Fiche unipolaire en isolant synthétique, incassable infusible (il faut 2 fiches 13603 par fer).....	1 35
13604. Fiche bipolaire monobloc en isolant synthétique, incassable et infusible	2 40
13605. Fiche unipolaire, porcelaine, connexion par vis de serrage, se montant sur les fers « Thermowatt » ménage (il faut 2 fiches 13605 par fer).....	1 75
613603. Fiche unipolaire en isolant synthétique, incassable et infusible pour bouilloire « Thermowatt » (il faut 2 fiches par bouilloire)	1 35
13615. Corps de chauffe de rechange 90-105 volts pour fers 13609A, 13609A bis, 13609B.....	8 55
13616. Corps de chauffe de rechange 105-120 volts pour fers 13610A, 13610A bis, 13610B.....	8 55
13617. Corps de chauffe de rechange 120-135 volts pour fils 13613A, 13613A bis, 13613B.....	8 55
13618. Corps de chauffe de rechange 130-150 volts pour fers 13611A, 13611A bis, 13611B.....	8 55
13619. Corps de chauffe de rechange 190-220 volts pour fers 13612A, 13612A bis, 13612B.....	8 55
13625. Cordon souple de 1 ^m ,75 (longueur libre), tout équipé avec fiche à 2 broches, écart normal, à une extrémité, et fiches pour Fer Thermowatt à l'autre.....	6 65
13626. Cordon souple de 1 ^m ,75 (longueur libre), tout équipé avec fiche à 2 broches, écart normal, à une extrémité, et fiches pour Bouilloire Thermowatt à l'autre	6 65
13627. Cordon souple de 1 ^m ,75 (longueur libre) tout équipé avec prise de courant à baïonnette à une extrémité, et fiches pour Fer « Thermowatt » à l'autre.	6 30
13628. Cordon souple de 1 ^m ,75 (longueur libre) tout équipé avec prise de courant à baïonnette à une extrémité, et fiches pour Bouilloire « Thermowatt » à l'autre	6 30

Les prix des cordons s'entendent en utilisant les fiches livrées avec les fers ou bouilloires. Le prix de ces fiches est à ajouter aux prix ci-dessus, en cas de commande de cordons séparés complets.



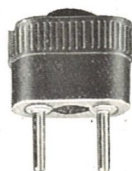
PRISES DE COURANT

PRIX
La pièce

32775. Fiche pour prise de courant bipolaire en isolant synthétique, modèle plat, écart normal 5 ampères 1 85



2774 B. C. N.



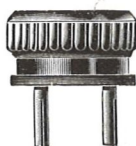
32775



52791

52791. Fiche pour prise de courant bipolaire en isolant synthétique, modèle rond, écart normal 5 ampères. 1 85

2774B. Prise de courant bipolaire ordinaire sur socle en une pièce porcelaine blanche type 5 ampères. Ser-rage du conducteur par derrière. Avec fiche ronde porcelaine blanche, 2 broches. Diamètre 50 $\frac{m}{m}$ 2 10



32774 B. C. N.

32774B. Fiche ronde seule à 2 broches, porcelaine blanche. 1 05

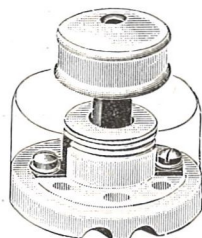
2774C. Prise de courant bipolaire en porcelaine crème, avec fiche ronde porcelaine crème, 2 broches. Diamètre 50 $\frac{m}{m}$ 2 90

32774C. Fiche ronde seule à 2 broches, porcelaine crème.. 1 45

2774N. Prise de courant bipolaire en porcelaine noire, avec fiche ronde porcelaine noire, 2 broches. Dia-mètre 50 $\frac{m}{m}$ 3 35

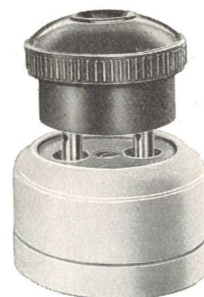
32774N. Fiche ronde seule à 2 broches, porcelaine noire... 1 70

2783B. Prise de courant à broche centrale, porcelaine blanche, en 2 pièces vissées, avec fiche ronde en isolite, tête buis laqué blanc, diamètre 55 $\frac{m}{m}$ 4 50



2783

32783B. Fiche ronde seule à broche centrale. 1 80



62791

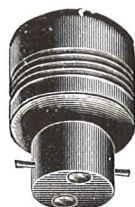
62791. Prise de courant bipolaire, socle porcelaine blanche en 2 pièces type 5 ampères, avec fiche ronde noire, d'une seule pièce, en isolant synthétique. Diamètre 50 $\frac{m}{m}$ 5 75

PRISES DE COURANT

(SUITE)



2825



2826

2825. **Prise de courant** sur buis verni en 2 pièces pour douille baïonnette normale, serrage des fils par écrous. Diamètre 21 $\frac{m}{m}$ pour 3 ampères..... 0 95

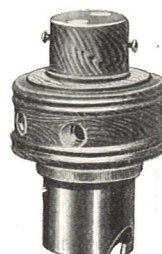
2826. **Prise de courant** sur buis verni, en 2 pièces, pour douille baïonnette normale, serrage des fils par bornes. Diamètre 21 $\frac{m}{m}$ pour 3 ampères 1 50

2834. **Fiche** pour prise de courant, ébonite, à 2 dérivations, 5 ampères, écart normal..... 3 75

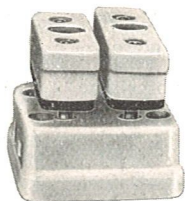
32836. **Bouchon**, prise de courant, douille à baïonnette, buis verni, à 2 prises de courant latérales, sans fiche. Cette prise reçoit toutes nos fiches à 2 broches (écart normal)..... 7 10



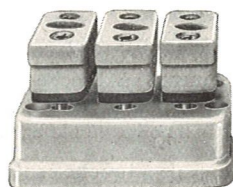
2834



32836



22844



32844

22844. **Prise de courant** rectangulaire, en porcelaine blanche, écart normal, 5 ampères, à 2 dérivations avec 2 fiches plates 2 broches, en porcelaine blanche 3 45

32844. **Prise de courant** rectangulaire en porcelaine blanche, comme ci-dessus, mais à 3 dérivations. 4 85

2846. **Fiche** plate seule à deux broches, porcelaine blanche, pour prises de courant 22844 et 32844..... 1 »

Pour la liste complète de nos Prises de Courant, voir Tarif Petit Appareillage N° 41





MATÉRIEL FABRIQUÉ

PAR LES ATELIERS DE CONSTRUCTIONS ÉLECTRIQUES DE LYON ET DU DAUPHINÉ

PETIT APPAREILLAGE

Douilles, Griffes, Raccords.
Coupe-circuits.
Interrupteurs et Commutateurs.
Prises de courant.
Suspensions.

ACCESSOIRES

Cosses pour fils et câbles.
Mouleurs de canalisation.
Matériel isolant.
Ferrures.
Accessoires de pose.
Outils pour électriciens.

MOYEN APPAREILLAGE

Interrupteurs et Commutateurs cuivre rouge
Disjoncteurs basse tension.
Rhéostats, Démarreurs.
Parafoudres et appareils de protection divers.

MACHINES ÉLECTRIQUES

DYNAMOS & MOTEURS A COURANT CONTINU pour toutes puissances.
Dynamos d'électrolyse de 1.200 à 3.000 KW, moteurs de traction et d'équipements, moteurs à vitesse variable.

ALTERNATEURS pour commande par courroie ou accouplement direct avec turbines hydrauliques ou moteurs thermiques de toutes puissances, depuis 20 KVA jusqu'à 20.000 KVA.

MOTEURS ASYNCHRONES pour toutes applications depuis 1/3 de Ch. jusqu'à 3.000 Ch.
Moteurs complètement fermés.
Moteurs spéciaux pour métiers à tisser

APPLICATIONS aux MINES et à la MÉTALLURGIE.
Moteurs de grande puissance à courant continu ou alternatif pour la commande des trains de laminoirs, des treuils d'extraction de mines, etc.

GROS APPAREILLAGE

Interrupteurs aériens haute tension.
Interrupteurs sectionneurs haute tension.
Coupe-circuits haute tension.
Appareils de protection haute tension.
Postes de transformation haute tension.
Interrupteurs et Disjoncteurs dans l'huile jusqu'à 150.000 volts.
Interrupteurs et Disjoncteurs dans l'huile pour fortes intensités.

Moteurs de grande puissance à vitesse élevée pour ventilateurs, compresseurs, pompes centrifuges, soufflantes, etc.
Moteurs fermés pour appareils de levage et de servitudes.

COMMUTATRICES & GROUPES CONVERTISSEURS pour toutes puissances et applications.

TRANSFORMATEURS pour toutes puissances et tensions jusqu'à 150.000 volts.

Transformateurs à air libre jusqu'à 200 KVA à ventilation forcée jusqu'à 2.000 KVA.

Transformateurs à huile, à refroidissement naturel jusqu'à 5.000 KVA, avec circulation d'eau jusqu'à 12.000 KVA.

Transformateurs à huile à circulation d'huile pour grandes puissances jusqu'à 30.000 KVA.

Équipement complet de postes de transformation. Postes sur poteaux.

Transformateurs spéciaux pour électro-metallurgie et électrochimie.

AUTRES FABRICATIONS

Sonneries.
Piles.
Téléphones privés.

Téléphonie de réseau.
Postes muraux et mobiles.
Boîtes de coupure.
Standards multiples.

Lustrerie.
Cristallerie.
Réflecteurs.
Lanternes étanches.

APPAREILS DE MESURE

Transformateurs de mesure

◆ ◆ ◆ ◆ ◆
Laboratoire d'essais à 500.000 volts.
◆ ◆ ◆ ◆ ◆

AGENCES ET DÉPÔTS DE MATÉRIEL

Paris { 10, Rue d'Uzès. { Téléph. : Gutenberg 00-54.
 { 60, Rue de Bondy. Téléph. : Central 19-43 et 21-85.
Lyon { 7, Rue Grôlée. Téléph. : Barre 21-31, 27-59, 48-67.
 { 135, Av. Thiers. Téléph. : Vaudrey 18-10, 18-49.
 { 19, Quai de Retz. Téléph. : Barre 16-50.
Alger, 10, Boulevard Laferrière. Téléph. : 21-76.
Bordeaux, 62, Rue du Palais-Gallien. Téléph. : 39-62.
Grenoble, 28, Rue du Docteur-Mazet. Téléph. : 26-73.

Lille, 79, Rue Molinel. Téléph. : 9-30, 45-52. Inter : 151.
Limoges, 32, Faubourg Montjovis. Téléph. 10-59.
Marseille, 20, Rue Grignan. Téléph. : 31-28, 34-28.
Nancy, 22, Rue Saint-Lambert. Téléph. : 19-02.
Nantes, 12, Quai de Richebourg. Téléph. : 23-55.
Nice, 46, Rue Lamartine. Téléph. : 46-21.
Rouen, 141, Rue de la Grosse-Horloge. Téléph. : 28-07.
Toulouse, 6, Rue de la Concorde, Téléph. : 02-59. Inter. : 59.
Tunis, 42, Rue Marceschau. Téléph. 6-94.

Les Ateliers de Constructions Electriques de Lyon et du Dauphiné ont en outre un service d'exportation en rapport constant avec des Agents dans la plupart des pays du monde.



TARIF N° 41

ERRATA ET NOUVEAUX PRIX

Cette Liste annule et remplace la Liste d'Errata rose de Septembre 1924

- 3 Nouveaux prix : 32161CR : 6,15 et 585 — 2181N : 3,30 et 315 — 32181 : 6,50 et 620 — 22182 :
 3 Supprimer la douille 22181AL (*épuisée*). [7,00 et 670 — 2187AL : 8,25.
- 5 Clichés 2228 et 2229 : N°s à intervertir.
- 6 Griffes 22276, ajouter : ouverture de 60 $\frac{m}{m}$.
- 6 Clichés 2277-22277 et 2278-22278 : N°s à intervertir.
- 7 Supprimer les griffes 2287AL et 32287AL (*épuisées*).
- 7 Griffes 2287AL, lire : « griffe plate estampée pour douille simple bague, ouverture 110 $\frac{m}{m}$ ».
- 10 Tube 2354, prix, lire : 13 francs au lieu de 1,30.
- 10 Raccords 2356, 22356, 32356 et 42356, lire les prix dans l'ordre : 1,35 ; 1,70 ; 1,80 ; 2,60.
- 11 Raccord 2367, lire : serrage de 16 à 25 $\frac{m}{m}$ au lieu de 6 à 25.
- 12 Raccord 22404 : supprimer 2405 dans la désignation.
- 13 Nouveaux prix : 15804 : 8,60 — 15805 : 9,60.
- 15 Clichés 2438 et 2439-2440-2441 : N°s à intervertir.
- 15 Coupe-circuit 92439, lire : patère 18053 au lieu de 18180.
- 16 Cliché : lire 2462-92462-2463 au lieu de 2462-92492-2463.
- 17 Cliché 32490AL et 32491AL, lire 32490AL seulement.
- 17 Couverts 2503AL et 02500 ; ajouter : « bipolaire ».
 — 02501 et 02502 ; rétablir « unipolaire ».
- 18 Couverts seuls de rechange : rayer la 3^e ligne et ajouter : 092506 Barrette bipolaire pour
 21 Clichés 2525 et 2526 : N°s à intervertir. [coupe-circuits 92506... Prix : 1,80.
- 21 Coupe-circuit interruptibles : voir cliché page 36 au lieu de 35.
- 22 Coupe-circuit 2473, prix, lire : 4,60 au lieu de 5,60.
- 22 Supprimer les coup-circuits à deux isolateurs 2483AL à 42483AL (*épuisés*).
- 25 Supprimer la prise de courant 2816 (*épuisée*).
- 26 Supprimer les commutateurs 82689AL et 92689AL (*épuisés*).
- 29 Commutateurs à 4 directions, italiques, lire : schéma N° 4 au lieu de 6.
- 30 Nouveaux prix : 2750 : 4,10 et 390 — 62750 : 3,60 et 345 — 42750 : 5,70 — 52750 : 5,70.
- 30 Patère 18087, lire : « sous tube isolant jusqu'à 9 $\frac{m}{m}$, et en fils armés « Kublo ».
- 30 Nota au bas de la page : lire 9 $\frac{m}{m}$ au lieu de 13 $\frac{m}{m}$.
- 35 La mention « modèle des secteurs de Paris » ne s'applique qu'au 23019.
- 39 Clichés 2775 et 22775 : N°s à intervertir.
- 42 En tête, lire : voir page 40 au lieu de 39.
- 43 Cliché 62680-62681, lire : 62820-62821.
- 43 Supprimer la prise de courant-interrupteur 2816 (*épuisée*).
- 43 Socle 22822B, lire : 22812B.
- 44 Prise de courant 52823, lire : pôles ininterchangeables, au lieu de interchangeable.
- 45 Bouchon 32836, prix, lire : 7,10 au lieu de 6,85.
- 45 Italiques, lire : « Les prises à 2 et 3 places... » au lieu de phases.
- 48 Nouveaux prix : 2984 : 24,10 — 92986 : 16,70 — 92986 bis : 16,70 — 22988 : 24,10 — 92993 :
 49 Cliché 6581, ajouter 6591-6610 — Cliché 6601-6610, rayer 6610. [16,70 — 82993 : 11.
- 49 Nouveaux prix : 6581 : 3 et 285 — 6591 : 3 et 285 — 6598 (rayer le mot « profond »). 3,80 et
 360 — 6601 : 6,40 et 610 — 6610 (tôle peinte) : 1,10 et 105.
- 50 Clichés 6875 et 6877 : N°s à intervertir.
- 50 Supprimer le grillage 6872AL (*épuisé*).
- 50 Lanterne 6879, prix, lire : 7,20 au lieu de 10,40.
- 51 Nouveaux prix : 15527 : 4,55 et 432 — 15526 : 5,40 et 515 — 15528 : 3,50 et 335 — 15529 :
 4,15 et 395.
- 52 Nouveaux prix : 6640 : 4,05 et 385 — 6641 : 4,25 et 405 — 6656 bis : 5,00 et 470 — 6656 :
 7,25 et 690 — 6660 : 6,90 et 660 — 6813 : 3,10 et 205.
- 54 Vis à bois, nouveaux prix : 18191 : 4,50 — 18194 : 6 — 18200 : 3 — 18202 : 3,90 — 18203 bis :
 5,10 — Dimensions de la vis 18200, lire : 2,75 x 5 x 30 $\frac{m}{m}$.
- 56 Supprimer les Allumoirs 1370 et 1370 bis (*épuisés*).
- 56 Allumoir 1377 bis, lire : 190 à 220 volts au lieu de 190 à 200.
- 60 5^e colonne, après 92506, ajouter : 092506 — page 18.
- 62 Ajouter : « Tarif N° 47. Avril 1924. Appareils de mesure ».
- 4^e page de couverture. Agence de Nantes, lire : téléphone 23-55.